

Sonab



Historia. Stig Carlsson började konstruera högtalare på 1950-talet. 1966 grundade han företaget Sonab. ... 1978 lade Statsföretag ner Sonab och hela högtalartillverkningen, detta sedan man förlorat hundra miljoner kronor på att försöka tillverka och sälja dåligt utvecklade mobiltelefoner utan att en marknad fanns.

Tänk om det varit idag.



SONAB OA-4

Tillverkare	Sonab
Typbeteckning	Sonab OA 4
Princip	Basreflex
Högtalarbestyckning	1 B+ 1 M+3 D
Antal	5
Diameter	B+M 21 cm D 5 cm
Magnetiskt flöde i Gauss	D 10000
Delningsfrekvenser	2500 Hz
Lådans inre volym	32 l
Frekvensomfång enl. DIN 45 500	44—17.500 Hz
■ astningsbarhet	Minst 20 W
Rek. min förstärkareffekt	10 W
Drifteffekt (enl. DIN 45 500)	Ingen uppgift
Impedans	8 ohm
Anslutningsdon	Pol skruvar
Träslag	Jakaranda, teak, ek och vitlackerade
Mått	24 X 43 X 43 cm
Vikt	9 kg
Särskilda egenskaper	Konstruktionen är rund- strålande vid alla frekvenser tack vare högtalarelementens placering. När OA-4 står på golvet invid en vägg är den effektiva frekvenskurvan, baserad på högtalarens totala ljudflöde rak inom ± 4 dB mellan 50 och 13000 Hz. Varje exemplar har individuellt injusterad dämpning.
Generalagent	Sonab



SONAB OA-5

Tillverkare	SONAB
Typbeteckning	SONAB OA-5
Princip	Basreflex
Högtalarbestyckning	B + M 1 st D 4 st
Antal	B + M 22 cm D 5 cm
Diameter	B + M 8000 D 10000
Magnetisk fältstyrka i Gauss	2500 Hz
Delningsfrekvenser	43 l
Lådans inre volym	36—18000 Hz
Frekvensomfång enl. DIN 45 500	Minst 20 W
Belastbarhet	10 W
Rek. min förstärkar- effekt	Ingen uppgift
Drifteffekt (enl. DIN 45 500)	8 ohm
Impedans	Polskruvar
Anslutningsdon	Jakaranda, teak, ek, valnöt, furu, vitlacke- rad, grönbets, blåbets, rödbets
Träslag	24X56X43 cm
Mått	10,4 kg
Vikt	Konstruktionen är rund- strålande vid alla frek- venser, tack vare hög- talarelementens place- ring. När OA-5 står på golvet invid en vägg är den effektiva frekvens- kurvan, baserad på högtalarens totala ljud- flöde, rak inom ± 4 dB mellan 43 och 13000 Hz. Varje exemplar har individuellt injuste- rad dämpning. Patent- skyddad.
Särskilda egenskaper	Sonab
Generalagent	



SONAB V-1

Tillverkare
Typbeteckning

Princip
Högtalarbestyckning
Antal
Diameter
Magnetiskt flöde i Gauss
Lådans inre volym
Frekvensomfång enl. DIN 45 500
BBe lastbarhet
Rek. min förstärkar-effekt
Dr if t ef fekt (enl. DIN 45 500}
Impedans
Anslutningsdon
Träslag

Mått
Vikt
Särskilda egenskaper

Generalagent

SONAB
SONAB V-1 "Ljudtärningen"*
Basreflex

B-M-D 1 st (dynamisk)
B-M-D 22 cm
B-M-D 8000

27 l

42—17000 Hz
Minst 15 W

10 W

Ingen uppgift
8 ohm

Polskruvar
Jakaranda, teak, vit-, röd-, blå- och gul-lackerad

30X30X30 cm

4,5 kg

Placeras på golvet vid en vägg. Kan även placeras i taket eller i en bokhylla. Jämn ljudspridning.

Patentskyddad konstruktion.

SONAB



SONAB OA-6

Tillverkare
Typbeteckning
Princip

Högtalarbestyckning
Antal

Diameter

Magnetiskt flöde i Gauss
Delningsfrekvenser
Lådans inre volym
Frekvensomfång
enl. DIN 45 500
Belastbarhet
Rek. min förstärkar-effekt
Drifteffekt
(enl. DIN 45 500)
Impedans
Anslutningsdon
Träslag

Mått
Vikt

Särskilda egenskaper
Konstruktionen är rundstrålande vid alla frekvenser tack vare högtalarelementens placering. När OA-6 står på golvet invid en vägg är den effektiva frekvenskurvan, baserad på högtalarens totala ljudflöde, rak inom ± 4 dB mellan 25 och 14000 Hz. Basreflexlådan är patenterad och har speciell högtalardämpning via negativt inre utgångsmotstånd hos

SONAB
SONAB OA-6
Basreflex med inbyggt slutsteg

B 1 dyn st M 1 dyn st
D 4 dyn st
B 26 cm M 22 cm D 5 cm
B 12500 M 8000 D 10000

250 och 2500 Hz
58 l

22,5—19000 Hz
Se kommentar
Se kommentar

Ingen uppgift
Se kommentar
Din
Furu, teak, jakaranda, ek och rödbetsad
29X78X51 cm
22 kg

slutförstärkarens baskanal. Den inbyggda slutförstärkaren har två transformatorlösa slutsteg, ett för 20—250 Hz och ett för 250—20000 Hz, vardera om 14 W maximal uteffekt vid sinuston, så att högtalarelementen ej skadas av överbelastning. Förstärkarens distorsion vid 1000 Hz och 12 W: mindre än 0,02 %, vid 30—20000 Hz, och 12 W: mindre än 0,2 %.



SONAB OA-5, typ2



SONAB OA-6, typ2

Namn och typbeteckning	OA-5 typ 2	OA-6 typ 2
Generalagent	Sonab AB	Sonab AB
Tillverkare, ursprungsland		
Princip	Basreflexlåda, rundstrålande	Basreflexlåda, rundstrålande
Högtalarbestyckning	Bas och mellanregister 1 st 22 cm, 8.000 Gauss Diskant 4 st 5 cm	Bas 1 st 22 cm, 8.000 Gauss Mellanregister 1 st 22 cm, 8.000 Gauss Diskant 4 st 5 cm
Delningsfrekvenser	2.700 Hz	200 Hz, 2.700 Hz
Lådans inre volym	44 liter	47 liter
Frekvensomfång (se inledningstext)	37-18.000 Hz	26-18.000 Hz
Gränseffekt	40 watt	50 watt
Känslighet	5 watt	5 watt
Impedans	Cirka 7 ohm	Cirka 7 ohm
Anslutning	5 m kabel med DIN-kontakt	5 m kabel med DIN-kontakt
Mått	24x61 x43 cm B x H x D	24 x 68 x 43 cm B x H x D
Vikt	10 kg	20 kg
Särskilda egenskaper	Tonkurvan är rak från 42 till 15.000 Hz inom +4 dB vid normal användning i ett bostadsrum med högtalaren stående på golvet invid en vägg. Varje exemplar har individuellt injusterad akustisk dämpning. Patentskyddad.	Tonkurvan är rak från 28 till 15.000 Hz inom ±4 dB vid normal användning i ett bostadsrum med högtalaren stående på golvet invid en vägg. Högtalarelementet för basregistret drivs av en inbyggd effektförstärkare, som har elektronisk kompensering av högtalar-tonkurvan. Varje exemplar är individuellt justerat och kontrollerat. Patentskyddad.



SONAB OA-4

Namn och typbeteckning	OA-4
Generalagent	Sonab AB
Tillverkare, ursprungsland	
Princip	Basreflexlada, rundstrålande
Högtalarbestyckning	Bas & Mellanregister. . 1 st 22 cm, 8.000 Gauss Diskant 3 st 5 cm
Delningsfrekvenser	3.500 Hz
Lådans inre volym	33 liter
Frekvensomfång (se inledningstext)	44-18.000 Hz
Gränseffekt	35 watt
Känslighet	5 watt
Impedans	Cirka 7 ohm
Anslutning	5 m kabel med DIN-kontakt
Mått	29X44X43cm B * H * D
Vikt	9 kg
Särskilda egenskaper	Tonkurvan är rak från 48 till 15.000 Hz inom ± 5 dB vid normal användning i ett bostadsrum med högtalaren stående på golvet invid en vägg. Varje exemplar har individuellt injusterad akustisk dämpning. Patentskyddad.



SONAB OA-4, typ 2

Namn och typbeteckning		Sonab OA-4, typ 2
Generalagent		AB Sonab
Tillverkare, ursprungsland		Sonab Production AB, Sverige
Princip		Basreflexläda, rundstrålande
Lådans volym	liter	36
Högtalarelement		
Basregister		} 1 st dynamisk, 22 cm ytterdiam.
Mellanregister		
Diskantregister		
Delningsfrekvensi er J		3500 Hz
Frekvensomfång		44-18 000 Hz, i reflekterande matrum
Märkeffekt	W	35
Känslighet	W	5
Impedans	ohm	ca 7
Anslutning		5 m kabel med DIN-kontakt
Mått (B x H x D)	cm	24 X 49 X 43
Vikt	kg	9
Cirkapris inkl. moms	kr	590:-
Särskilda egenskaper		Ton kurvan är rak från 48—15 000 Hz inom ± 5 dB vid normal användning i ett bostadsrum med högtalaren stående på golvet invid en vägg. Varje exemplar har individuellt injusterad akustisk dämpning. Patentskyddad



SONAB OA-12

Typbeteckning	OA-12
Generalagent.....	AB Sonab
Tillverkare, ursprungsland . . .	AB Sonab, Sverige
Princip.....	Basreflexlåda
Lådans volym..... (liter)	18
Högtalarelement.....basregister	1 st dyn, 16,5 cm ytterdiam.
D:o..... mellanregister	
D:o..... diskant register	2 st dyn, 5 cm ytterdiam.
Delningsfrekvenser..... (Hz)	1800
Frekvensomfång enligt DIN . . (Hz)	35 - 18 000
Märkeffekt..... (W)	40
Känslighet..... (W)	8
Impedans..... (ohm)	8
Anslutning	5 m kabel med DIN-kontakt
Yttermått B x H x D (cm)	20 X 46 X 34
Vikt.....	7
Ca-pris inkl. 17,65% moms . - (kr)	1500: /par
Särskilda egenskaper.....	Lev. i samtrimmade stereopar m OA 12 L f v kanal o OA 12 R f h kanal. Tonkurvan är rak 42 - 15 000 Hz ±3 dB vid användn. I bostadsrum m högt. placerad på golvet m baksidan vid vägg.



SONAB OA-14

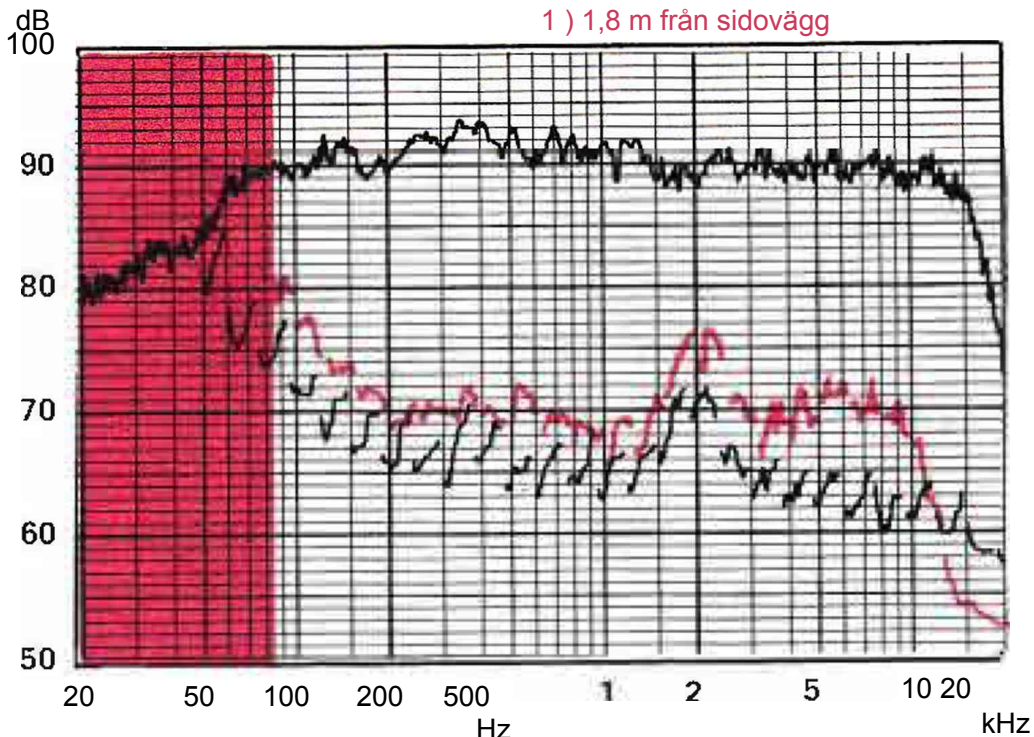
Typbeteckning	OA-14
Generalagent.....	AB Sonab
Tillverkare, ursprungsland.....	AB Sonab, Sverige
Princip.....	Basreflex låda
Lådans volym.....	35
Högtalarelement	1 st dyn, 16,5 cm ytterdiam.
D:o..... mellanregister	
D:o..... diskantregister	4 st dyn, 5 cm ytterdiam.
Delningsfrekvenser (Hz)	1800
Frekvensomfång enligt DIN . . (Hz)	25 - 18 000
Märkeffekt..... (W)	40
Känslighet, , (W)	8
Impedans.....	8
Anslutning.....	5 m kabel med DIN-kontakt
Yttermått B x H x D (cm)	23 X 57 x 42
Vikt.....	11,5
Ca-pris inkl. 17,65% moms (kr)	1900:—/par
Särskilda egenskaper	Lev. i samtrimmade stereopar m OA 14 L f v kanal o OA 14 R f h kanal. Tonkurvan är rak 29 - 15 000 Hz ±3 dB vid användn. i bostadsrum m högt. placerad på golvet m baksidan vid vägg.



AV STATENS PROVNINGSANSTALT UPPMÄTTA DATA

Registrering av högtalarens akustiska effekt som funktion av frekvensen i efterklangsrum

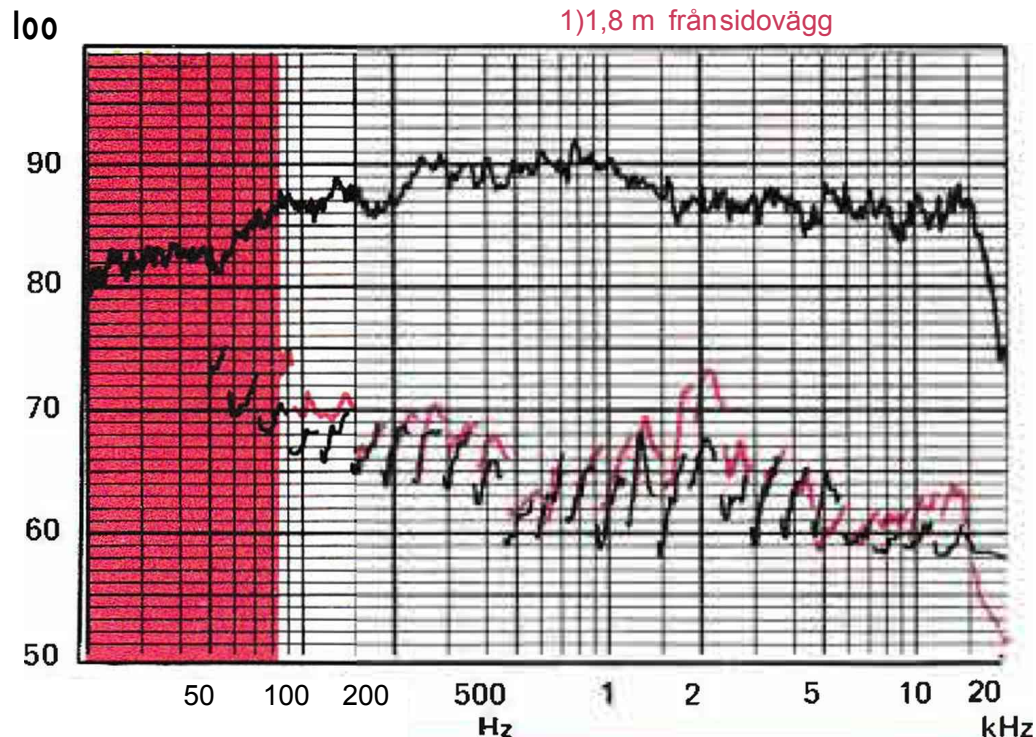
Mätposition enligt fabrikantens rekommendation på golv, 5 cm från bakvägg[^]
 Påförd signalspänning (V) 2,2
 Beräknad verkningsgrad..... (%) 0,20
 Tonkurva (1a deltonen) övre svart (0 dB=1 pW)
 Distorsionskurvor, Nedre svart .. Vid 2,2 V signalsp. (0dB=0,01 pW)
 (2a o 3e deltonen) Nedre färgad .. » 7,0 V » (0 dB=0,1 pW)
 1) 1,8 m från sidovägg



AV STATENS PROVNINGSANSTALT UPPMÄTTA DATA

Registrering av högtalarens akustiska effekt som funktion av frekvensen i efterklangsrum

Mätposition enligt fabrikantens rekommendation på golv, 5 cm från bakvägg[^]
 Påförd signalspänning (V) 2,2
 Beräknad verkningsgrad..... (%) 0,20
 Tonkurva (1a deltonen) övre svart (0 dB=1 pW)
 Distorsionskurvor, Nedre svart .. vid 2,2 V signalsp. (0 dB=0,01 pW)
 (2a o 3e deltonen) Nedre färgad .. » 7,0 V » (0dB=0,1pW)
 1) 1,8 m från sidovägg





SONAB OD-11

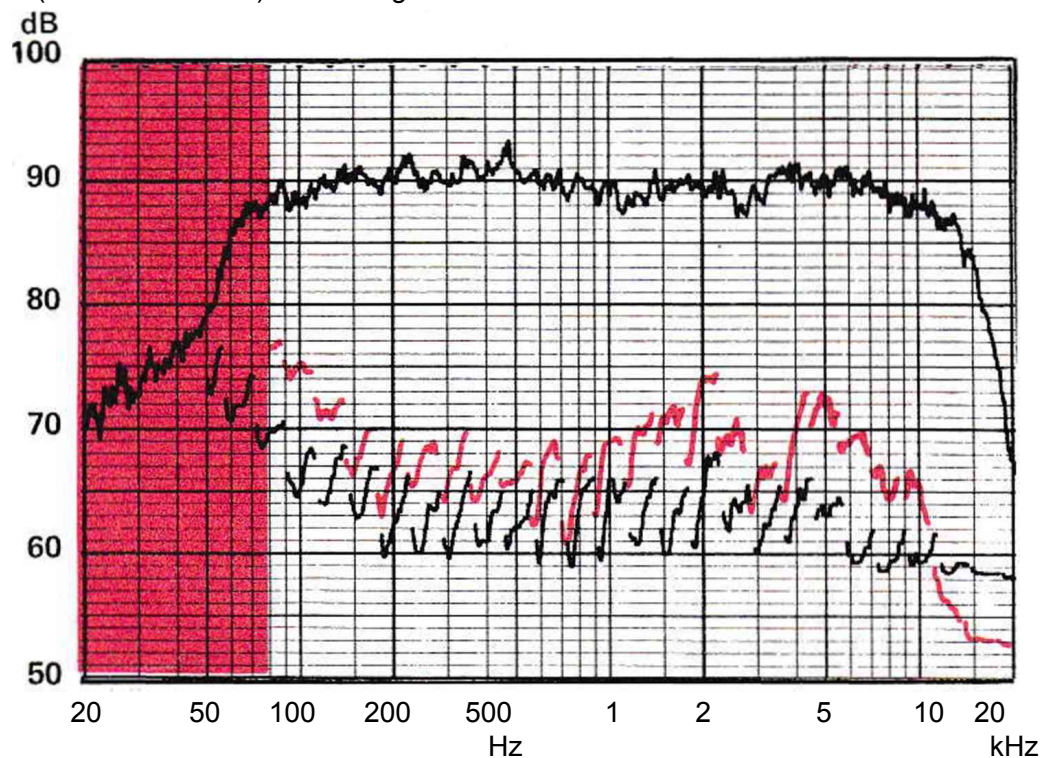
Typbeteckning.....	OD-11
Generalagent.....	AB Sonab
Tillverkare, ursprungsland.....	AB Sonab, Sverige
Princip.....	Basreflexlåda
Lädans volym..... (liter)	10
Högtalarelement.....	basregister 1 st, 16,5 cm ytterdiam.
D:o.....	mellanregister
D:o.....	diskantregister 1 st dyn, 5 cm kondiam.
Delningsfrekvenser..... (Hz)	1800
Frekvensomfång enligt DIN .. (Hz)	45 - 18 000
Märkeffekt..... (W)	40
Känslighet..... (W)	8
Impedans.....(ohm)	8
Anslutning.....	5 m kabel med DIN-kontakt
Ytermått B x H x D	(cm) 26 x 26 x 26
Vikt..... (kg)	6
Ca pris inkl. 17,65% moms	(kr) 1100:—/par
Särskilda egenskaper.....	Levereras i samtrimmade stereopar. Tonkurvan är rak från 52 -15 000 Hz inom ± 4 dB vid normal använd- ning i ett bostadsrum med högt. pla- cerade på golvet, i bokhyllan eller på väggen

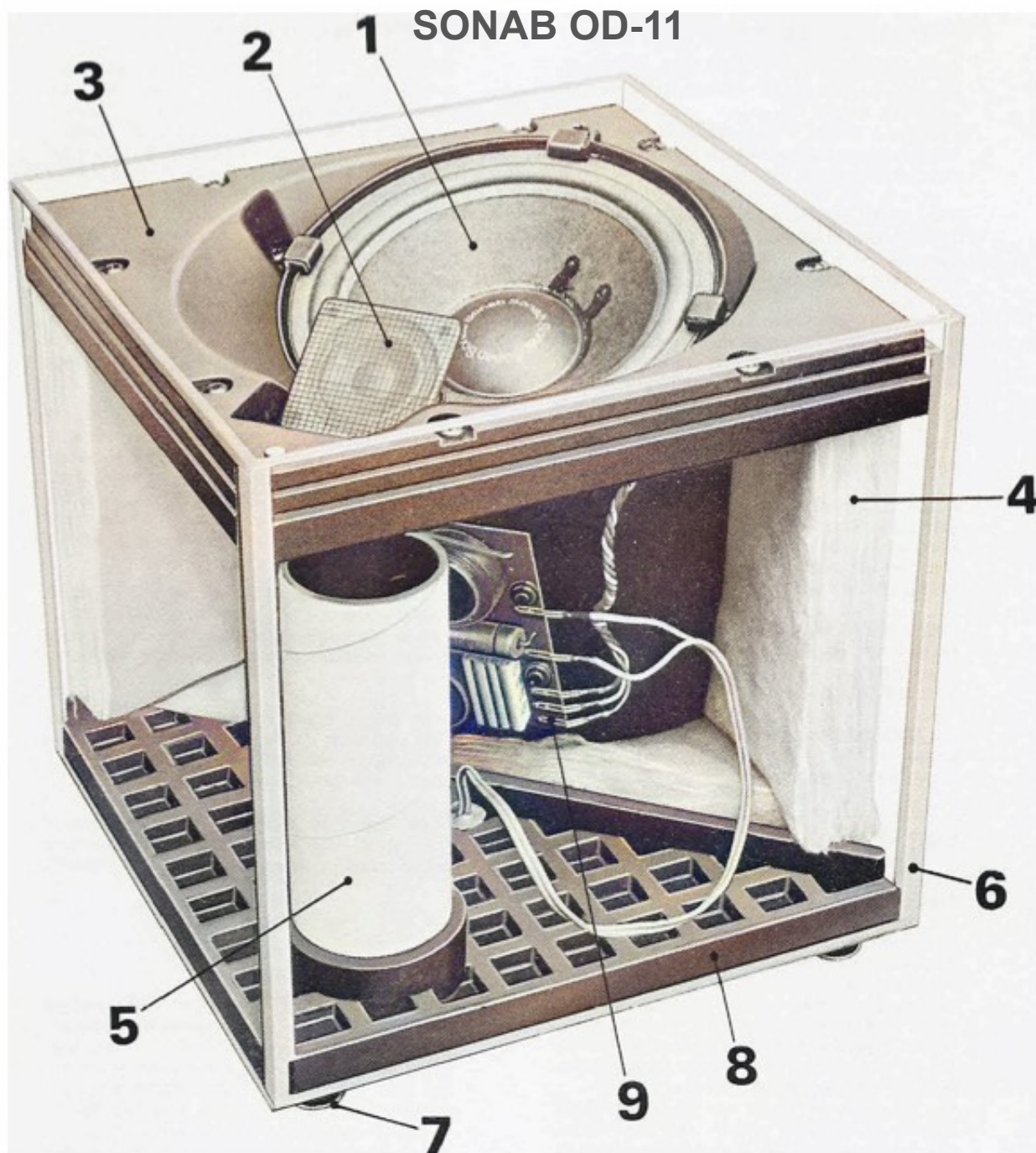


AV STATENS PROVNINGANSTALT UPPMÄTTA DATA

Registrering av högtalarens akustiska effekt som funktion av frekvensen i efterklangsrum

Mätposition enligt fabrikantens rekommendation	På golv, 1 cm från vägg
Påförd signalspänning	1,5
Beräknad verkningsgrad..... (%)	0,40
Tonkurva (1a deltonen)	Övre svart (0 dB=1 pW)
Distorsionskurvor, Nedre svart ..	Vid 1,5 V signalsp. (0 dB=0,01 pW)
(2a o 3e deltonen) Nedre färgad ..	» 4,8 V » (0 dB=0,1pW)





Konstruktionsdetaljer

1. Bas och mellanregisterelement, Sonab SC 165 med 165 mm diameter, låg distorsion och stor effektivitet tack vare kraftigt magnet, stor slaglängd med värmehärdig talspole lindad på aluminiumstomme.

2. Diskantelementet med membran diametern 35 mm ger mycket god diskantspridning. Värmehärdig talspole på aluminiumstomme.

3. Precisionsgjuten monteringsplatta i ABS-plast.

4. Dämpmaterial. Optimalt dimensionerat för jämnaste tonkurva och bästa transientåtergivning.

5. Basreflexrör. Förbättrar återgivningen av de lägsta frekvenserna.

6. Väggarna består av specialtillverkad spånplatta med hög volymvikt. Det ger höljet hårda och stabila väggar, och därmed låg distorsion.

7. Distanselement med filtassar.

8. Bottenplattan i formsprutat, expanderad ABS-plast är extra kraftig.

9. Delningsfilter är uppbyggt av luftlindade spolar och plastkondensatorer för distorsionsfri säker funktion och lång livslängd. Delningsfrekvensen är 1800 Hz vid akustisk mätning.

Läs en test av OD-11 här



SONAB OA116

Prisklass (inkl. 17,65% moms) . . .(kr)	1900:-
Märkeffekt	50 (W)
Volym.....	45 liter
Frekvensomfång enl. DIN . . . (Hz)	24- 18 000
Känslighet enligt DIN	5 (W)
Impedans.....	8 (ohm)
Princip.....	Basreflexlåda
Högtalarelement, bas	1 st, 16,5 cm ytterdiam.
» mellanregister	1 st, 16,5 cm ytterdiam.
» diskantregister	6 st, 3,5 cm kondiam.
Delningsfrekvens(er)	500, 1800 (Hz)
Anslutning	6 m kabel med kontakt av Cannontyp
Mått B x H x D	26 x 67 x 46 (cm)
Hölje	Jakaranda, valnöt, teak, svartl-, vitl.
Tillverkare	AB Sonab, Sverige
Generalagent	AB Sonab

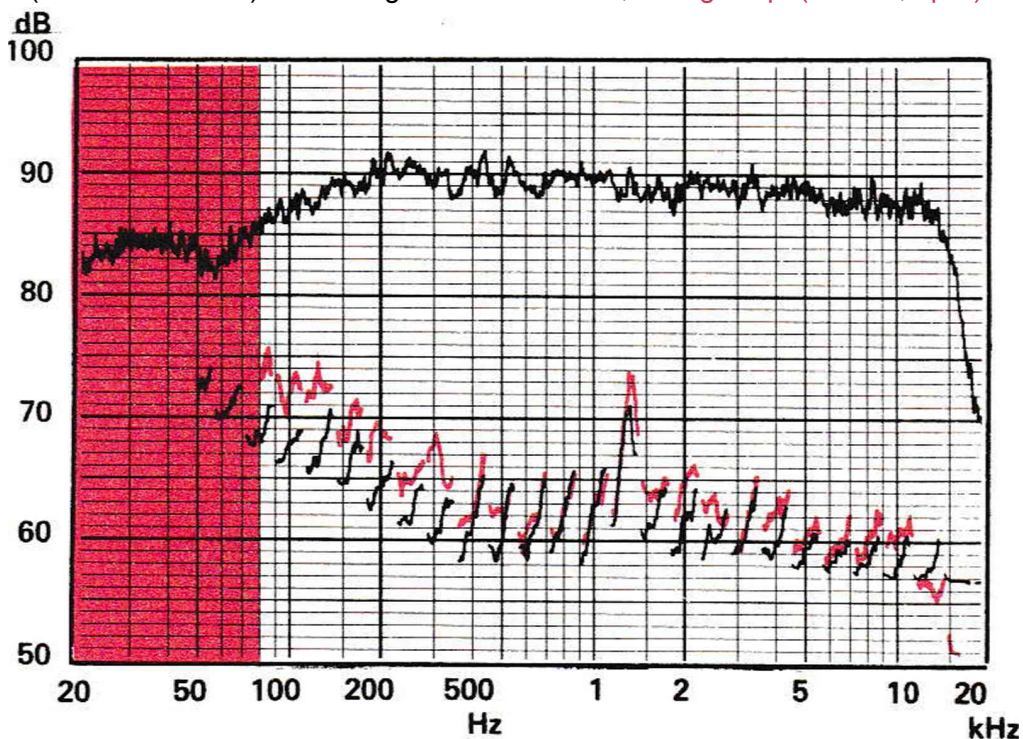
Särskilda egenskaper Stereohögt. av rundstrålandety
 ■men m 2-4 ggr ökad kvot mellan
 direkt o reflekterat ljud — Psyko-
 akustiskt optimerad elem.plac.
 Tonkurvan är fabr.injust. rak inom
 ±3dB fr 28 till 15 000Hz m högt.
 placerade på golv invid vägg.



AV STATENS PROVNINGSANSTALT UPPMÄTTA DATA

Registrering av högtalarens akustiska effekt som funktion av frekvensen i efterklangsrums

Mätposition enligt fabrikantens rekommendation	På golv 5 cm från bakv. 200 cm f sidov,
Påförd signalspänning	1,55 (V)
Beräknad verkningsgrad.....	0,30 (%)
Tonkurva (1a deltonen)	Övre svart (0 dB=1 pW)
Distorsionskurvor, Nedre svart . .	Vid 1,55 V signalsp. (0 dB=0,01 pW)
(2a o 3e deltonen) Nedre färgad . .	Vid 4,9 V signalsp. (0 dB=0,1 pW)



SONAB OD 11

Prisklass (inkl. 17,65% moms) . . .(kr)	650:-
Märkeffekt	40 (W)
Volym.....	10 liter
Frekvensomfång enl. DIN . . . (Hz)	45- 18 000
Känslighet enligt DIN	8 (W)
Impedans.....	8 (ohm)
Princip.....	Basreflexlåda
Högtalarelement, bas	1 st, 16,5 cm ytterdiam.
» mellanregister	1 st, 3,5 cm kondiam.
» diskantregister	
Delningsfrekvens(er)	1800 (Hz)
Anslutning	5 m kabel med DIN-kontakt
Mått B x H x D	26 x 26 x 26 (cm)
Hölje	Jak., valn., teak, ek, svartl., vitl.
Tillverkare	AB Sonab, Sverige
Generalagent	AB Sonab

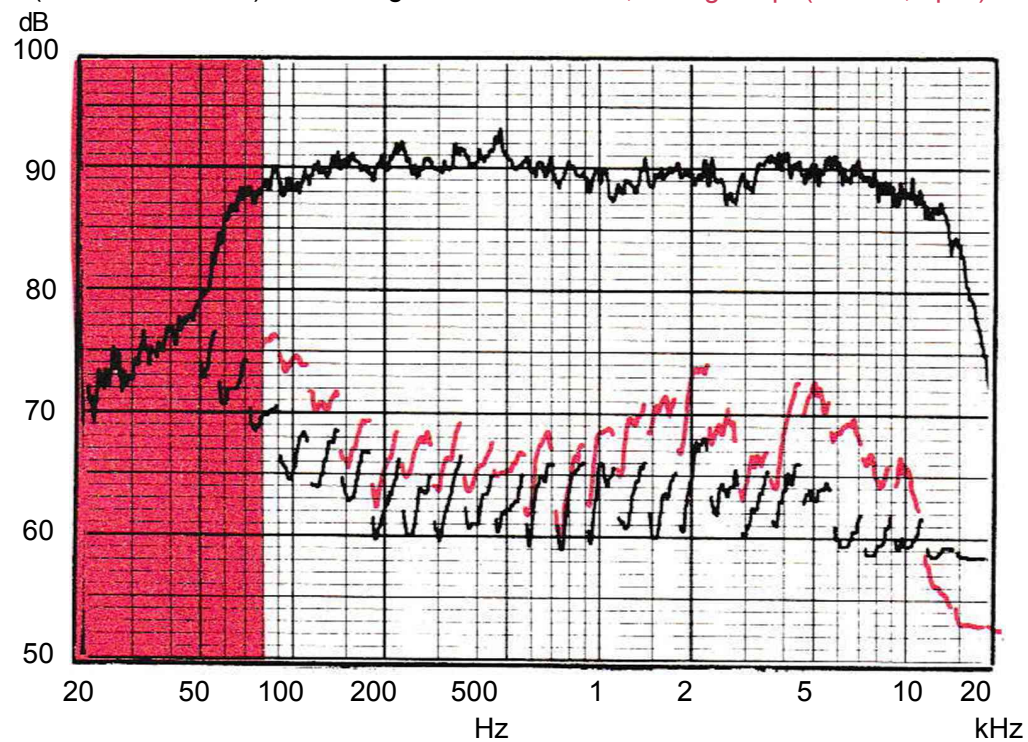
Särskilda egenskaper Stereohögt. m snedställda högt.
 element f både väggplacering (fram
 åtvänd) o golvplac.(uppåtvänd) —
 Tonkurvan är fabr.injust. rak inom
 ±4dB fr 52 till 15 000Hz m högt.
 plac. på golv i bokylla el på vägg.



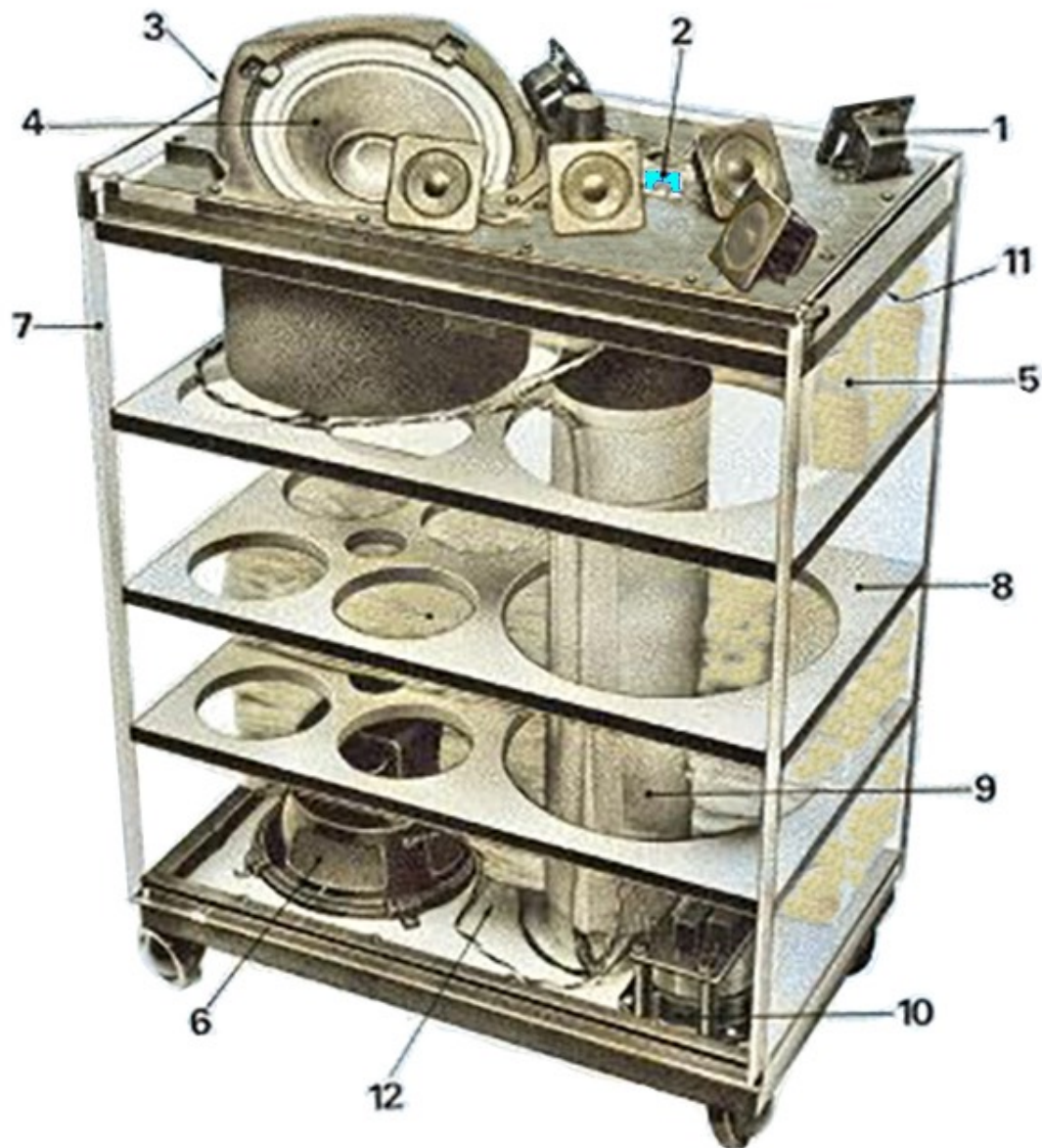
AV STATENS PROVNINGSANSTALT UPPMÄTTA DATA

Registrering av högtalarens akustiska effekt som funktion av frekvensen i efterklangsrums

Mätposition enligt fabrikantens rekommendation	På golv 1 cm från vägg
Påförd signalspänning	1,5 (V)
Beräknad verkningsgrad.....	0,40 (%)
Tonkurva (1a deltonen)	Övre svart (0 dB=1 pW)
Distorsionskurvor, Nedre svart . .	Vid 1,5 V signalsp. (0 dB=0,01 pW)
(2a o 3e deltonen) Nedre färgad . .	Vid 4,7 V signalsp. (0 dB=0,1 pW)



Sonab OA-116



Vid reovering/uppgradering bör man läsa denna sida först
Klicka här



SONAB OA 2212

Prisklass (inkl. 17,65% moms) . . .(kr) 3800:-
Märkeffekt..... (W) 120

Volym..... 75 liter
 Frekvensomfång enl.DIN.....(Hz) 26 - 18 000
 Känslighet enligt DIN..... (W) 5
 Impedans.....(ohm) 8
 Princip..... Basreflexlåda
 Högtalarelement, bas..... 2 st, 16,5 cm ytterdiam.
 » mellanregister..... 2 st, 16,5 cm ytterdiam.
 » diskantregister 12 st, 3,5 cm kondiameter
 Delningsfrekvens(er)..... 450, 2000 Hz
 Anslutning..... 5 m kabel med kontakt av Cannontyp
 Mått B x H x D(cm) 30 x 75 x 53,5
 Hölje..... Jakaranda, valnöt, teak, vitlack, svartlack
 Tillverkare..... AB So na b, Sverige
 Generalagent..... AB Sonab

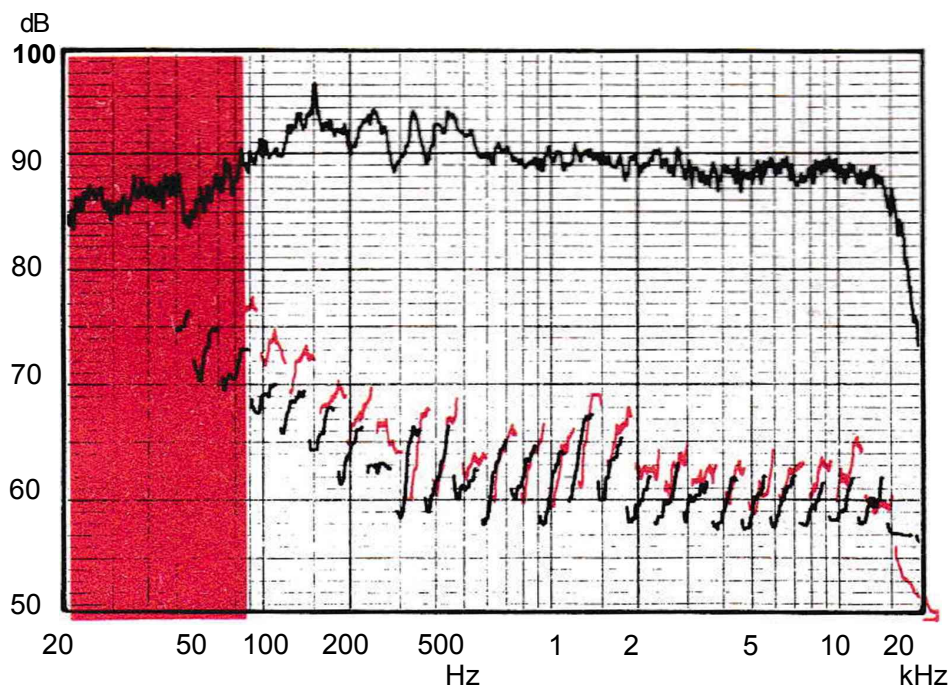
Särskilda egenskaper..... Rundstrålande stereohögt med 2—4 ggr ökad kvot mellan direkt reflekterat ljud —Psykoakustiskt optimerad elementplacering. Tonkurvan är fabriksjusterad rak inom ± 3d B fr 28 till 15 000 Hz m högt placerade på golv invid vägg.



AV STATENS PROVNINGSANSTALT UPPMÄTTA DATA

Registrering av högtalarens akustiska effekt som funktion av frekvensen i efterklangsrums

Mätposition i efterklangsrumsmet. . På golv mot vägg
 Påförd signalspänning..... (V) 1,9
 Beräknad verkningsgrad..... (%) 0,25
 Tonkurva (1a deltonen)..... övre svart (0 dB=1 pW)
 Distorsionskurvor, Nedre svart ... Vid 1,9V signalsp. (0 dB=0,01pW)
 (2a o 3e deltonen) Nedre färgad .. Vid 6,0V signalsp. (0 dB=0JpW)



SONAB OD 11

Prisklass (inkl. 17,65% moms) . . .(kr) 650:-
Märkeffekt(W) 40

Volym..... 10 liter
 Frekvensomfång enl. DIN . . . (Hz) 45- 18 000
 Känslighet enligt DIN(W) 8
 impedans.....(ohm) 8
 Princip..... Basreflex låda
 Högtalarelement, bas
 » mellanregister 1 st, 16,5 cm ytterdiam.
 » diskantregister 1 st, 3,5 cm kondiam.
 Delningsfrekvens'er? (Hz) 1800
 Anslutning5 m kabel med DIN-kontakt
 Mått B x H x D(cm) 26 x 26 x 26
 Hölje Jak., valn., teak, ek, svartl., vitl.
 Tillverkare AB Sonab, Sverige
 Generalagent AB Sonab

Särskilda egenskaper

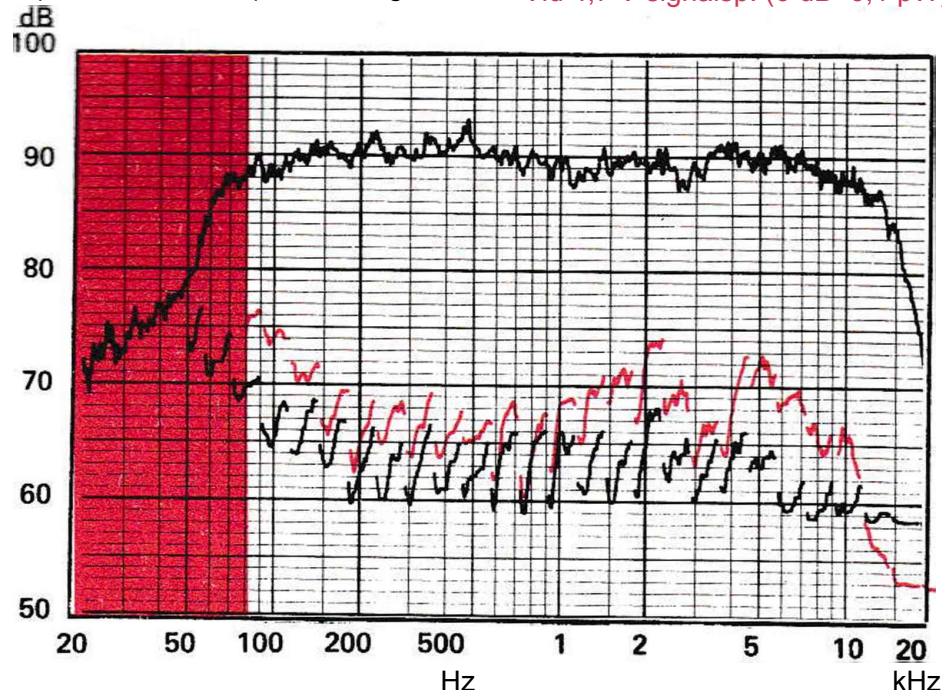
Stereohögt. m snedställda högt. element f både väggplacering (fram-åtvänd) o golvplac.(uppåtvänd) — Tonkurvan är fabr.injust. rak inom ±4dB fr 52 till 15 000Hz m högt. plac. på golv i bokylla el på vägg.



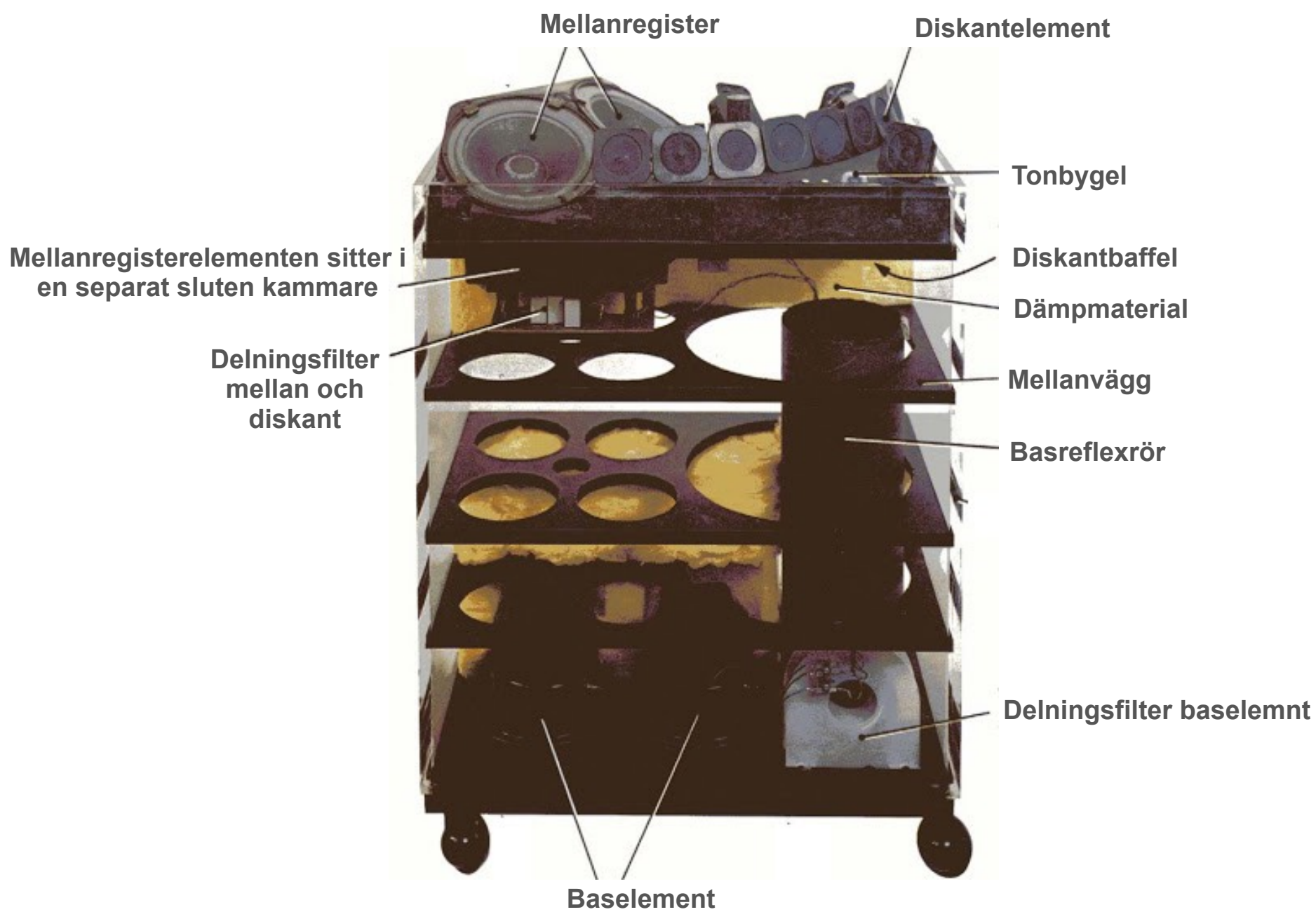
AV STATENS PROVNINGSANSTALT UPPMÄTTA DATA

Registrering av högtalarens akustiska effekt som funktion av frekvensen i efterklangsrums

Mätposition enligt fabrikantens rekommendation På golv 1 cm från vägg
 Påförd signalspänning(V) 1,5
 Beräknad verkningsgrad..... (%) 0,40
 Tonkurva (1a deltonen) Övre svart (0 dB=1 pW)
 Distorsionskurvor, Nedre svart . . Vid 1,5 V signalsp. (0 dB=0,01 pW)
 (2a o 3e deltonen) Nedre färgad . . Vid 4,7 V signalsp. (0 dB=0,1 pW)



Sonab OA-2212



Vid renovering/uppgradering bör man läsa denna sida först
[Klicka här](#)

Loud and Proud

HIFIGOTEBORG.se a

Sonab

WANT TO RELAX TO BEAUTIFUL
MUSIC

WELCOME

WE HAVE GOOD HIFI AT YOUR
SERVICE

PLEASE WAIT HERE & A MEMBER
OF OUR TEAM WILL BE WITH
YOU SHORTLY.

Or press finger HERE

